

Generiranje poročila za izbrano lokacijo

Poročilo za lokacijo je priročen način za pridobitev širokega nabora informacij za izbrano lokacijo. V nadaljevanju si bomo ogledali, kako ga generiramo.

IZBOR LOKACIJE

1. Kot interni ali javni uporabnik se prijavimo v PISO Spletni pregledovalnik.
2. V grafičnem prikazu si približamo lokacijo, za katero želimo pridobiti določene informacije (o lokaciji, naslovu, nadmorski višini, parceli, varstvenih režimih, gospodarski javni infrastrukturi, občinskem prostorskem planu in drugih občinskih vsebinah).

PISO portal | Pogoji uporabe | Navodila | Stanje podatkov | Vizitka | Novice

Pravice | Osebnostne nastavitve | Sprememba profila | Odjava

Izberi **PODLAGO**

Izberi **TEMATSKI SKLOP**

Izberi **SKUPNE SLOJE**

detajlni način senčenje okolice občine

iskanje legenda zaznamki

ulica, hišna številka

zemljepisno ime

koordinata y, x

nepremičnina

zemljiški kataster

katastrska občina, številka, vnos seznama

1832 vače

lastnik

išo samo lastnike v izbrani katastrski občini

prebivalec

cestni odsek, stacionaža

pomembnejše storitve

gradnja stavb

poslovni subjekt

išo samo subjekte v območju prikaza

Začetni prikaz

0 148 m (1: 5000) y=486132.3 x=101410.3 D48

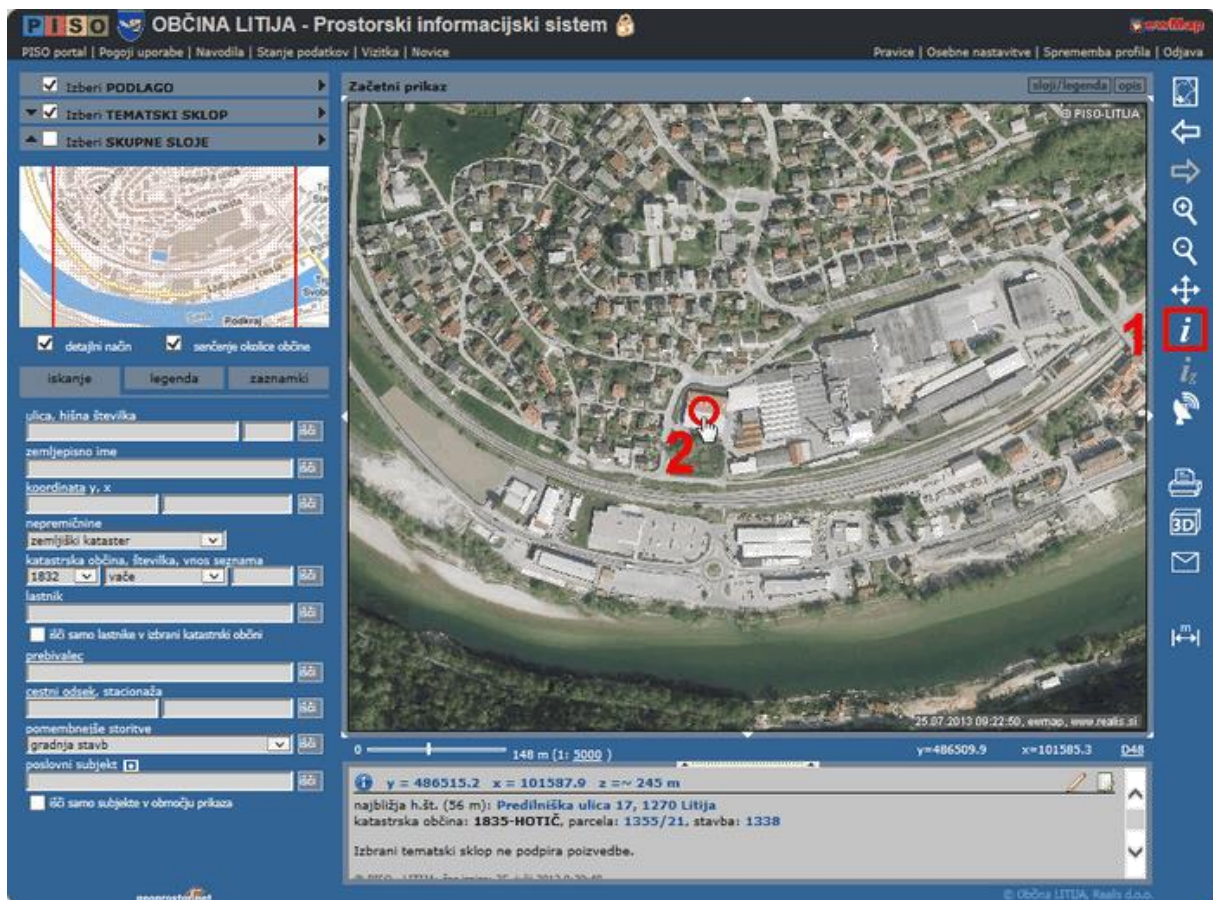
Zadnje novice

datum	naslov
23. julij 2013	KAKO poiskati točno določen cestni odsek in stacionažo (NOVO)
19. julij 2013	Novosti pri delu s parcelami
17. julij 2013	KAKO si ogledati izbrano vsebino prikaza v 3D načinu


© Občina LITJA, Realis d.o.o.

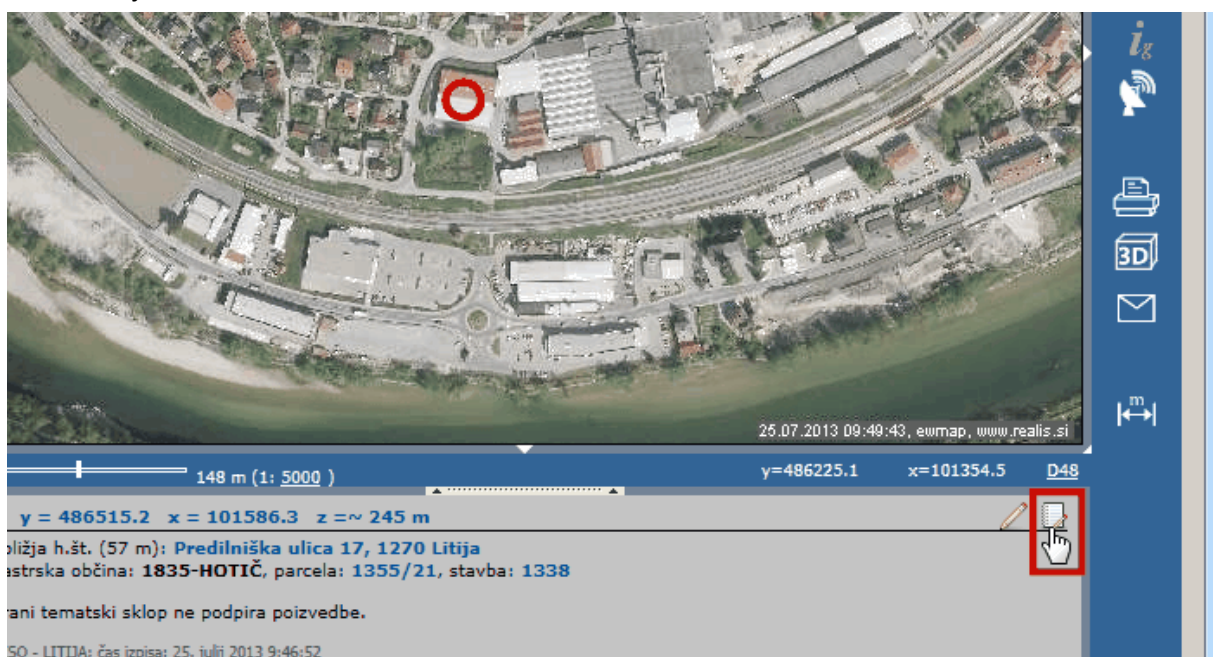
OPOMBA: Poročilo za lokacijo je možno pripraviti le za merilo 1:5000 ali več (1:1000, 1:500 ...).

3. V orodni vrstici izberemo način delovanja za **lokacijsko poizvedbo** (ikona »i«). Nato v grafičnem prikazu z miško kliknemo na lokacijo, za katero želimo pridobiti določene informacije. Izbrana lokacija se v grafičnem prikazu označi z rdečim krogom.



GENERIRANJE POROČILA

1. V zgornjem desnem kotu tekstovnega prikaza kliknemo na ikono  za generiranje poročila za lokacijo.

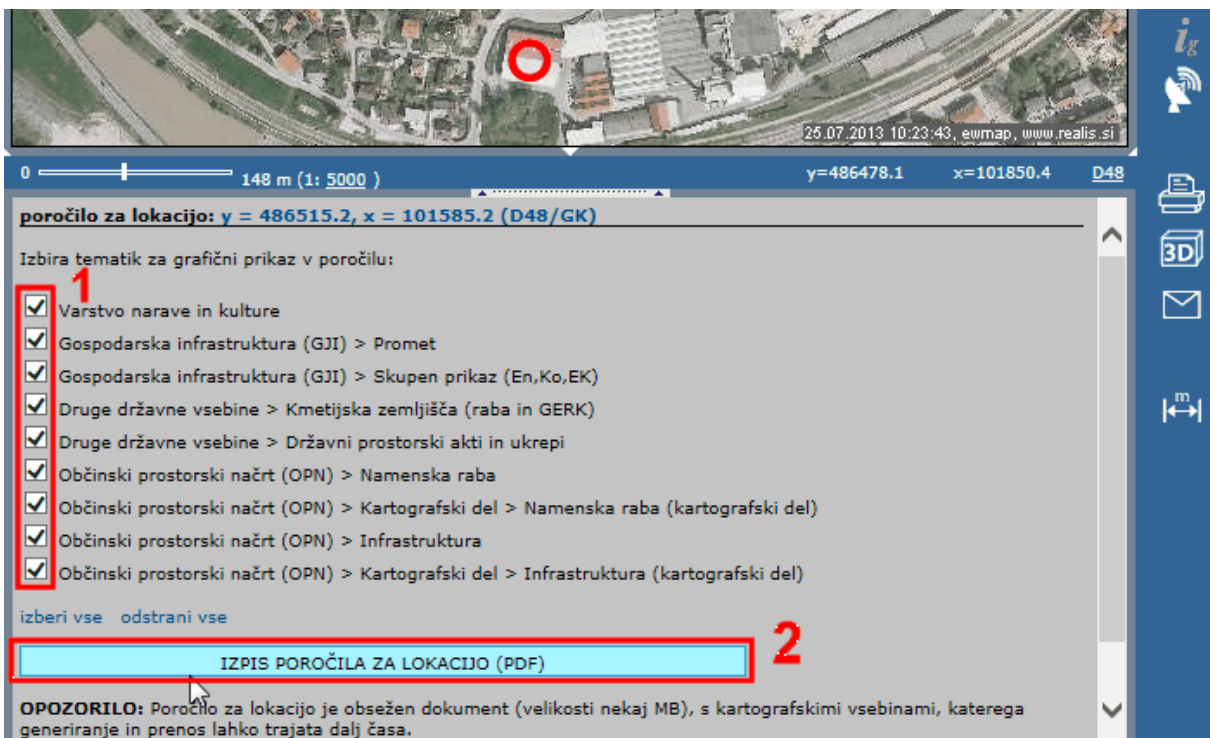


2. Kliknemo na možnost »Izbira tematik za prikaz v poročilu«, s čimer bomo izbrali grafične priloge, ki bodo vsebovane v poročilu (vsebine se lahko razlikujejo med posameznimi občinami).



*V kolikor želimo generirati poročilo z vsemi ponujenimi grafičnimi prilogami, kliknemo na možnost »IZPIS POROČILA ZA LOKACIJO (PDF)«.

3. Izberemo grafične priloge (tematike), ki bodo vsebovane v poročilu (privzeto so izbrane vse obstoječe tematike). Nato kliknemo na možnost »IZPIS POROČILA ZA LOKACIJO (PDF)«.



OPOZORILO: Poročilo za lokacijo je obsežen dokument (velikosti nekaj MB), s kartografskimi vsebinami, katerega generiranje in prenos lahko trajata dalj časa.

